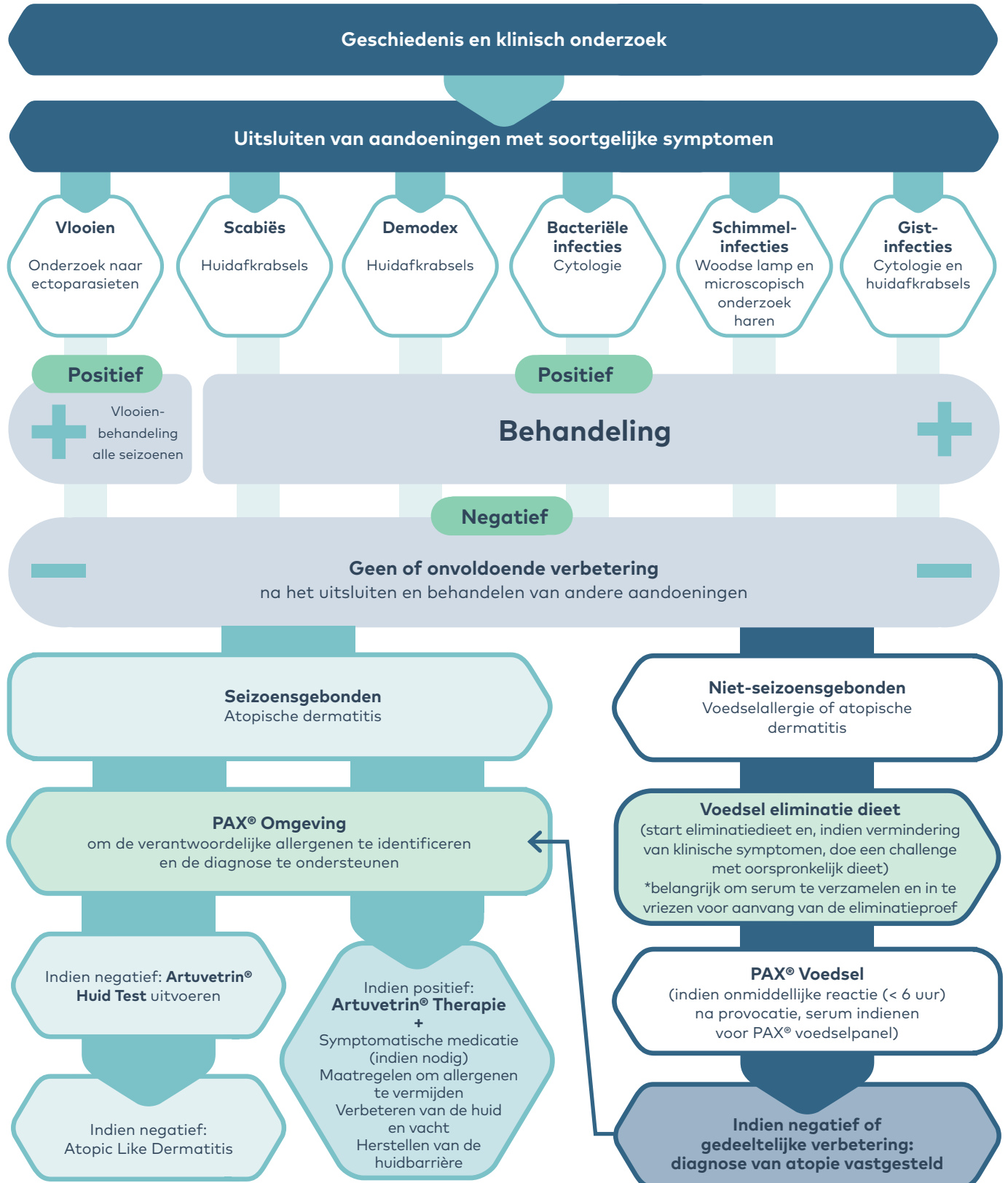


Allergie diagnose

De diagnose van atopie moet gebaseerd zijn op de klinische geschiedenis en op het uitsluiten van andere aandoeningen die soortgelijke symptomen kunnen veroorzaken.



Diagnostics PAX® Serum Test

- Eerste kwantitatieve multiplex macroarray speciaal ontworpen voor gezelschapsdieren
- Meer dan 200 allergenen inbegrepen = lagere testkosten per allergen
- Volledig geautomatiseerd proces = hogere mate van standaardisatie (hetzelfde resultaat bij meerdere tests) keer van het zelfde monster
- Met CCD-blokkering en 2 blokkeringsefficiënte detectoren
- Slechts 0,5ml serum nodig
- Verwachte toename van de gevoeligheid van de serologische test door een hogere concentratie van moleculaire allergenen
- Identificatie van "primaire" overgevoeligheid veroorzakende allergenen
- Identificatie van allergene kruisreactiviteit
- Selectie van relevante allergenen voor specifieke immunotherapie

Artuvetrin® Huid Test

- 80 individuele allergenen en mengsels beschikbaar
- 3 ml flacon (voldoende voor 60 testen): kostenbesparend
- Geleverd binnen 8 werkdagen
- Concentraties op basis van drempelwaardebepaling voor betrouwbare uitslagen
- Uit te voeren op de huid (lokale reactie): onmiddellijk resultaat

Behandeling Artuvetrin® Therapie

- Pakt de oorzaak van het probleem aan en niet alleen de symptomen
- Effectief, succespercentage is 75%
- Allergenen voor allergie test en therapie identiek
- 1 flacon is voor 10 maanden behandeling
- 1 flacon, 1 concentratie
- Enige geregistreerde therapie in Europa
- Leverbaar binnen 10 werkdagen
- Eenvoudig in gebruik
- Veilig

DERMOSCENT®

- Topicale oplossingen op basis van essentiële vetzuren uit hennepzaadolie en andere natuurlijke ingrediënten.
- **ATOP7®**: allergiegevoelige huid
- **PYO®**: huid die vatbaar is voor microbiële onbalans
- **ESSENTIAL®**: keratolytische en seborroïsche aandoeningen

ICF®

- **CLX WIPES®**: antibacteriële en antimycotische reinigdoekjes
- **ZINCOSEB®**: topische behandeling van droge en vette seborroe
- **ERMIDRÀ®**: shampoo, spray en schuim voor de rode, jeukende en gevoelige huid
- **LINKSKIN®**: behandeling van cutane dysbiose
- **OTODINE®**: topische behandeling van chronische of recidiverende otitis externa
- **TRIS-NAC®**: topische behandeling van biofilm
- **OTOACT®**: oorreiniger met squaleen

PET'S RELIEF®

- **ATOPI-3** bevat hoge concentraties van de meest efficiënte Omega 3 vetzuren (EPA en DHA), Zink, MSM (methylsulfonylmethaan), Vitamine E, Vitamine C en Vitamine A
- **ALLERGONE** is een innovatieve oplossing voor het neutraliseren van huisstofallergenen. Vermindert de blootstelling aan huisstofallergenen, wat de allergische symptomen helpt te verminderen
- **DERM-10** is een soepele wondcrème met belangrijke bestanddelen die helpen bij een snel herstel van verschillende oppervlakkige wonden



 nextmune



Neem voor meer informatie
contact op met Nextmune.

FLC1723NL7