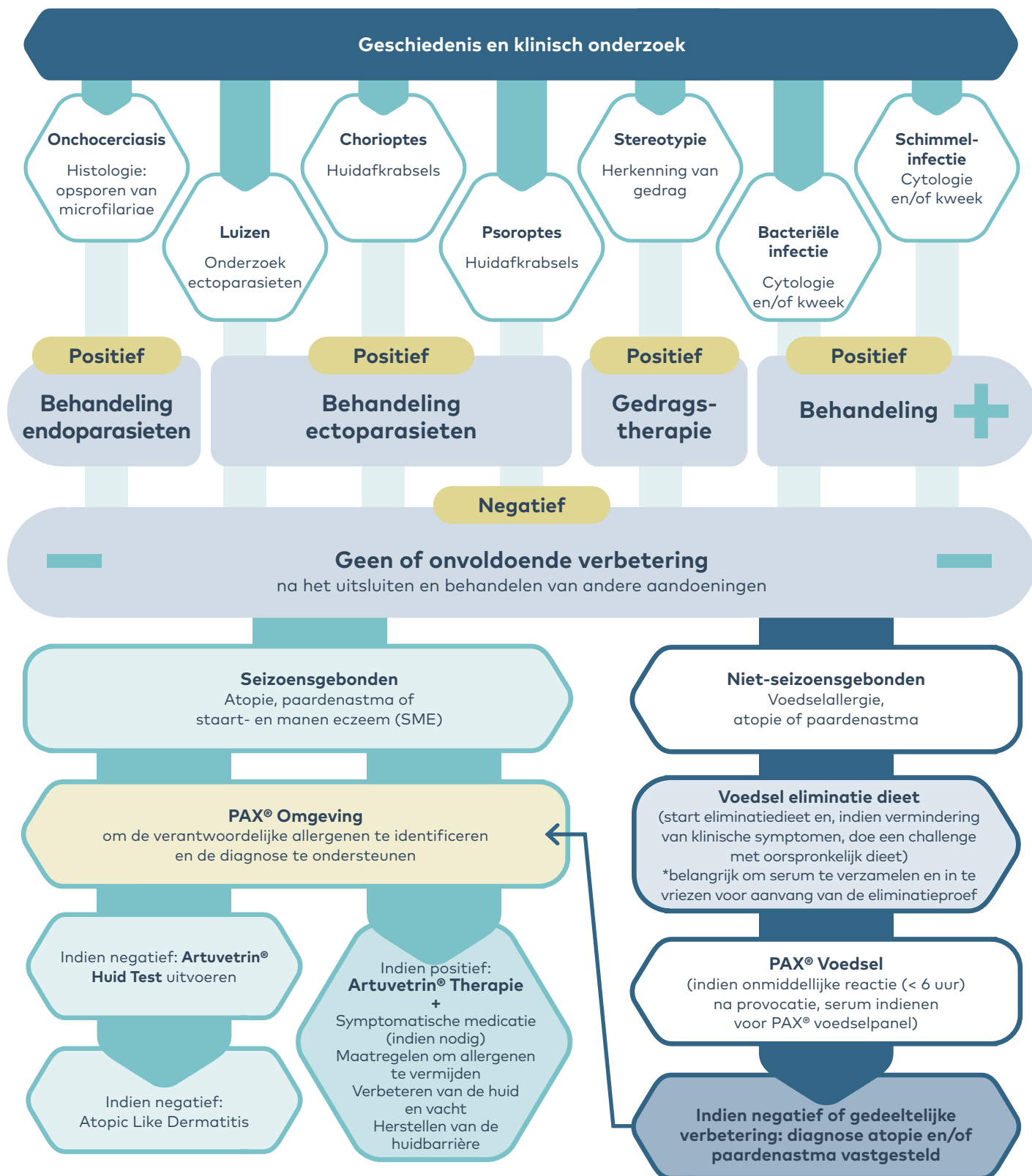


Allergie bij paarden diagnosticeren

De diagnose van atopie, staart- en maneneceem of paardenastma moet worden gesteld op basis van de voorgeschiedenis en door het uitsluiten van aandoeningen die gelijke symptomen kunnen veroorzaken.



Diagnostics

PAX® Serum Test

- Eerste kwantitatieve multiplex macroarray speciaal ontworpen voor gezelschapsdieren
- Meer dan 200 allergenen inbegrepen = lagere testkosten per allergen
- Volledig geautomatiseerd proces = hogere mate van standaardisatie (hetzelfde resultaat bij meerdere tests) keer van het zelfde monster
- Met CCD-blokkering en 2 blokkeringsefficiënte detectoren
- Slechts 0,5ml serum nodig
- Verwachte toename van de gevoeligheid van de serologische test door een hogere concentratie van moleculaire allergenen
- Identificatie van "primaire" overgevoeligheid veroorzakende allergenen
- Identificatie van allergene kruisreactiviteit
- Selectie van relevante allergenen voor specifieke immunotherapie

Artuvetrin® Huid Test

- 80 individuele allergenen en mengsels beschikbaar
- 3 ml flacon (voldoende voor 60 testen): kostenbesparend
- Geleverd binnen 8 werkdagen
- Concentraties op basis van drempelwaardebepaling voor betrouwbare uitslagen
- Uit te voeren op de huid (lokale reactie): onmiddelijk resultaat

Behandeling

Artuvetrin® Therapie

- Pakt de oorzaak van het probleem aan en niet alleen de symptomen
- Effectief, succespercentage is 84%¹
- Allergenen voor allergie test en therapie identiek
- 1 flacon is voor 10 maanden behandeling
- 1 flacon, 1 concentratie
- Enige geregistreerde therapie in Europa
- Leverbaar binnen 10 werkdagen
- Eenvoudig in gebruik
- Veilig

PET'S RELIEF®

ALLERGONE. Innovatieve oplossing voor het neutraliseren van huisstofallergenen. Vermindert de blootstelling aan huisstofallergenen, wat de allergische symptomen helpt te verminderen. DERM-10 is een soepele wondcrème met belangrijke bestanddelen die helpen bij een snel herstel van verschillende oppervlakkige wonden. Het bevat zinkoxide, Centella asiatica, Echinacea purpurea, Calendula officinalis, Hamamelis virginiana, Melaleuca viridiflora, Thuja occidentalis, Lavendula angustifolia, Salvia lavandulifolia, Arnica montana.

DERMOSCENT®

BIO BALM®

- BIO BALM® bevat verzachtende, beschermende en waterbestendige ingrediënten en is bewezen effectief
 - Speciaal voor regelmatig gebruik op droge of verdikte plekken
- Essential 6® spot-on
- Eenvoudig toe te dienen spot-on met essentiële vetzuren, oliën en antioxidanten
 - De bewezen ingrediënten helpen de barrièrefunctie en hydratatie van de huid te behouden
 - Met kalmerende, anti-roos en talgulerende eigenschappen

Dr. Baddaky Omega-3

- Hoogwaardige, natuurlijke visolie met een hoog gehalte aan essentiële Omega-3 vetzuren EPA en DHA
- Helpt de barrièrefunctie van de huid te ondersteunen en te behouden

¹ Stepnik et al. 2011: Equine atopic skin disease and response to allergenspecific immunotherapy: a retrospective study at the University of California-Davis (1991-2008).