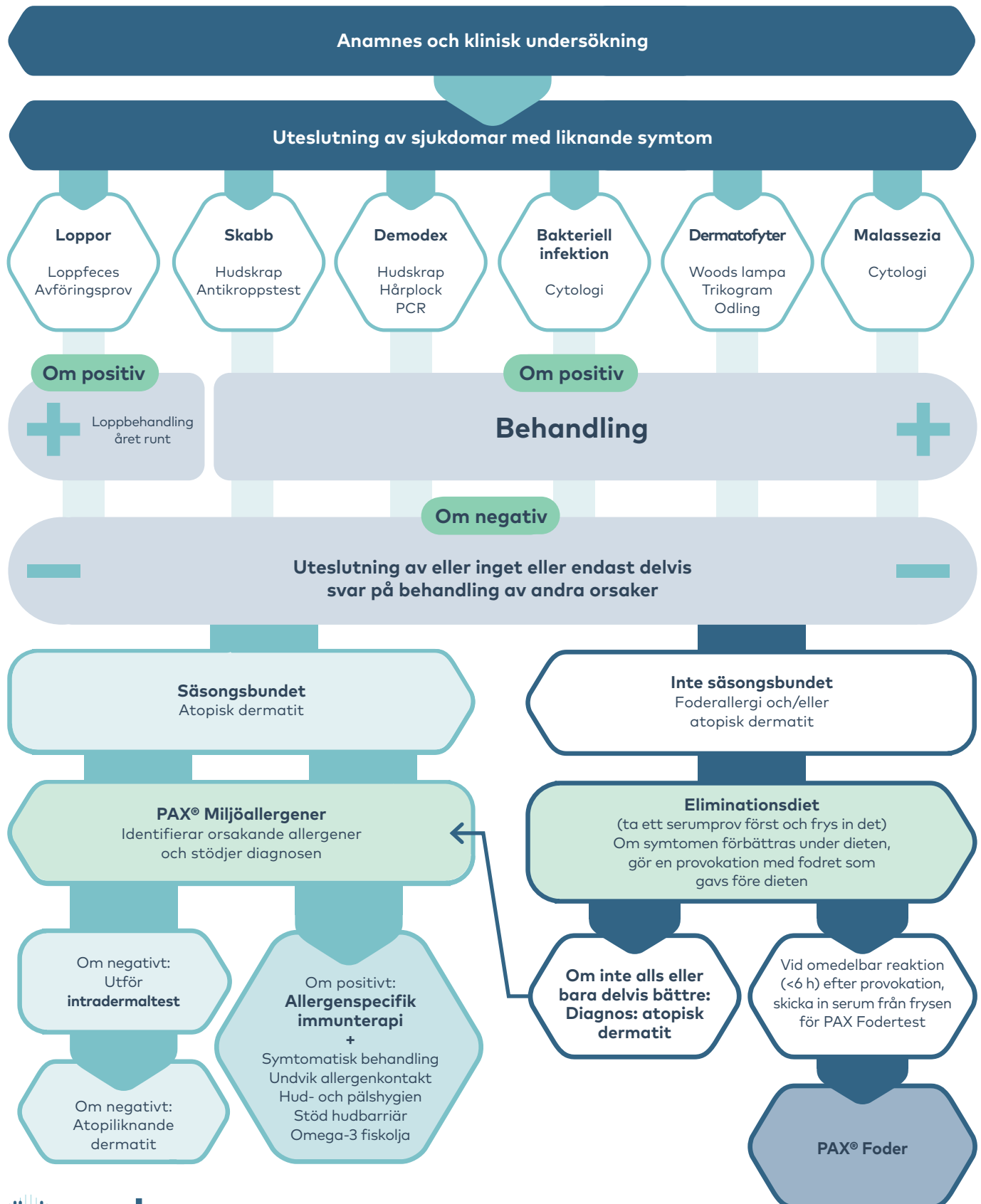


# Allergidiagnostik

Diagnosen atopi ställs på basis av patientens anamnes, kliniska symtom och uteslutande av andra sjukdomar med samma symtom.





## Diagnostik PAX® Serumtest

- Första kvantitativa makroarray IgE-testet utvecklat specifikt för hund, katt respektive häst
- Över 200 allergener i form av extrakt och molekylära komponenter = lägre kostnad per allergen
- Helautomatisk process = högre nivå av standardisering
- Med kolhydratblockerare (CCD) och två kontrolldetektorer
- Endast 0,5 ml serum
- Ökad känslighet tack vare högre koncentration av molekylära allergener
- Identifiering av de "primära" sensibiliserande allergenerna
- Identifiering av korsreaktioner
- Urval av relevanta allergener för allergenspecifik immunterapi



## Intradermaltest

Kontakta kontoret för mer information

## Behandling Allergenspecifik immunterapi

- Behandlar grundorsaken, inte bara symtomen
- Kontakta kontoret för mer information



## ICF®

- CLX WIPES®: antiseptiska våtservetter
- ZINCOSEB®: topikal behandling av mjäll vid torr eller fet hud
- ERMIDRÅ®: schampo, spray och skum för rodnad, irriterad och känslig hud
- LINKSKIN®: hjälper till att återställa ett sunt mikrobiom på huden
- OTODINE®: patenterad öronrengöring
- TRIS-NAC®: topikal behandling av biofilm
- OTOACT®: öronrengöring med skvalen



## DERMOSCENT®

Topikala lösningar baserade på essentiella fettsyror från hampröolja och andra naturliga ingredienser.

- ATOP7®: irriterad, torr eller känslig hud
- PYO®: hud med benägenhet för mikrobiell obalans
- ESSENTIAL®: mjällig, torr eller fet hud



## ALLERGONE

Allergone är en innovativ spray som neutraliserar allergener från husdammskvalster. Allergone minskar också mängden av dammallergener i hemmet och kan därmed också minska djurets allergiska symtom.

