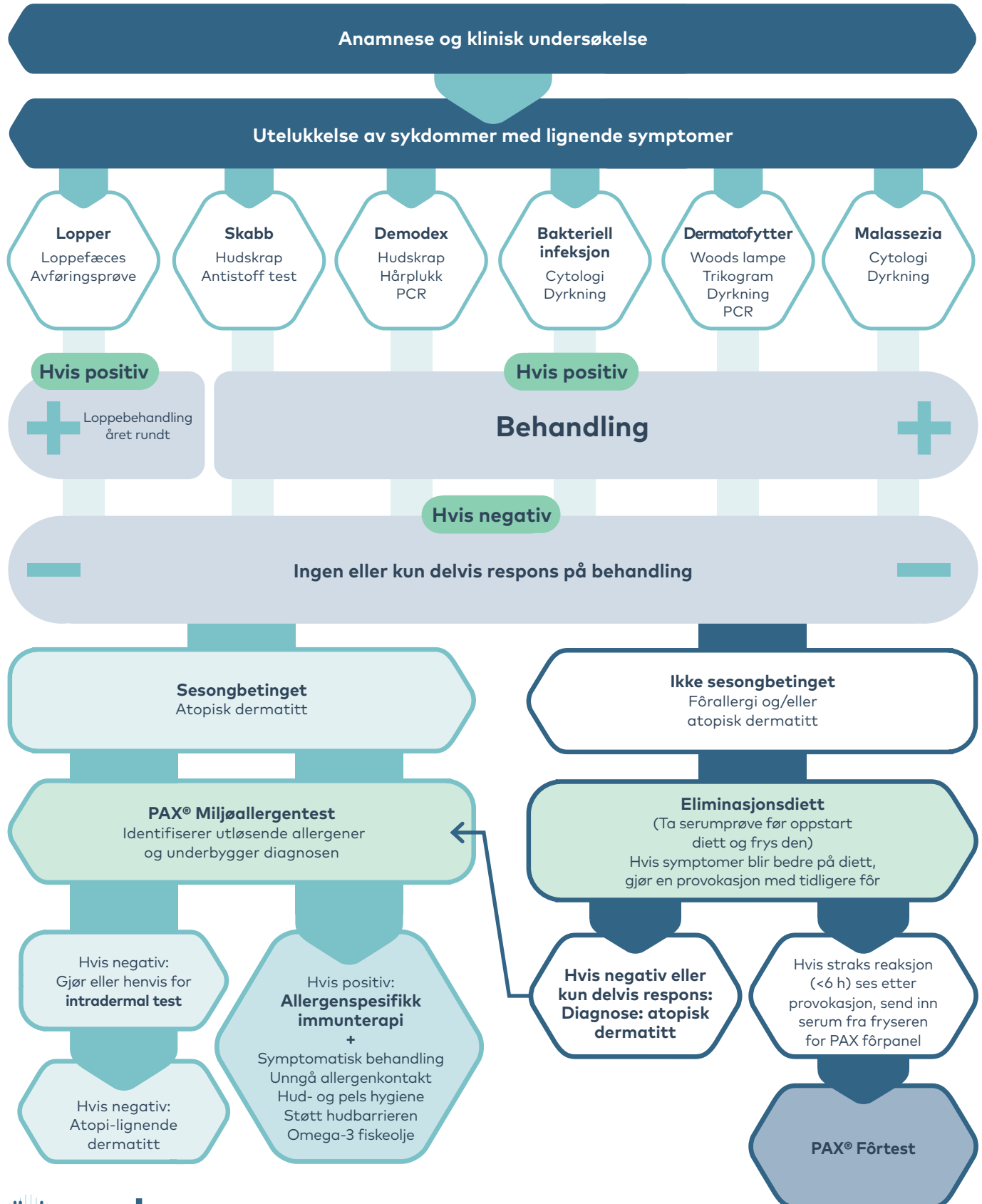


# Allergi diagnostikk

Atopi er en diagnose som stilles etter vurdering av pasientens sykehistorie, påvisning av karakteristiske symptomer og ved utelukkelse av andre sykdommer med samme symptombilde.





## Diagnostikk PAX® Serum Test

- Første kvantitative macroarray IgE-test utviklet spesifikt for hund, katt og hest.
- Over 200 allergener som ekstrakter og molekylære komponenter = mindre kostnad per allergen.
- Helautomatisk prosess = høyere standardiseringsnivå.
- Med karbohydrat (CCD) blokkere og to kontroll detektorer.
- Kun 0,5ml serum.
- Økt sensitivitet pga høyere konsentrasjon av molekylære allergener.
- Identifikasjon av de «primære» sensitiserende allergenene.
- Identifikasjon av kryssreaksjoner.
- Valg av relevante allergener til allergenspesifikk immunterapi.



## Intradermal test

Ta kontakt med kontoret for mer info.



## Behandling Allergenspesifikk immunterapi

- Behandler grunnårsaken, ikke bare symptomene.
- Ta kontakt med kontoret for mer info.

## ICF®

- CLX WIPES®: antiseptiske våtservietter.
- ZINCOSEB®: ved fet og/eller flassende hud.
- ERMIDRÅ®: sjampo, spray og skum for irritert, følsom og rød hud.
- LINKSKIN®: støtter balansen i hudens mikrobiom.
- OTODINE®: patentert ørerens med unik kombinasjon av klorheksidin og Tris-EDTA.
- TRIS-NAC®: motvirker biofilm i ører og på huden.
- OTOACT®: ørerens med skvalen.



## DERMOSCENT®

Topikale produkter basert på essensielle fettsyrer, eteriske oljer og andre naturlige ingredienser.

- ATOP7®: ved sensitiv eller irritert hud.
- PYO®: til hud utsatt for mikrobiell ubalanse.
- ESSENTIAL®: ved flass og dårlig lukt.



## ALLERGONE

Allergone er en innovativ spray som nøytraliserer allergener fra husstøvmidd. Allergone reduserer mengden av støvallergener i hjemmet, og kan dermed også redusere kjæledyrets allergiske symptomer.



 **nextmune**



For mer informasjon, vennligst  
kontakt Nextmune kontoret.